

CATÁLOGO DO ITEM IMPORTADO

Pleito de Inclusão de Ex-Tarifário

- não confidencial, todo em português, no máximo 3 páginas, orientação retrato, sem qualquer indício que identifique a empresa pleiteante -

Número de Controle SDIC	NCM	Sugestão de descrição do ex-Tarifário (item II – c. da Ficha Técnica – Excel)
F398-23I	8537.10.90	Joystick de comando, com comandos para bloqueio do diferencial e/ou de desengate; com tensão nominal aproximada de 12 V; grau de proteção IP69K; com temperatura de operação de -40 graus Celsius a 85 graus Celsius; comprimento do alcance do cabo de aproximadamente 800 mm; largura do pomo igual ou inferior a 60 mm; altura total igual ou inferior a 180 mm; próprio para utilização em máquinas de construção autopropulsadas.

1. Especificações técnicas detalhadas da autopeça:

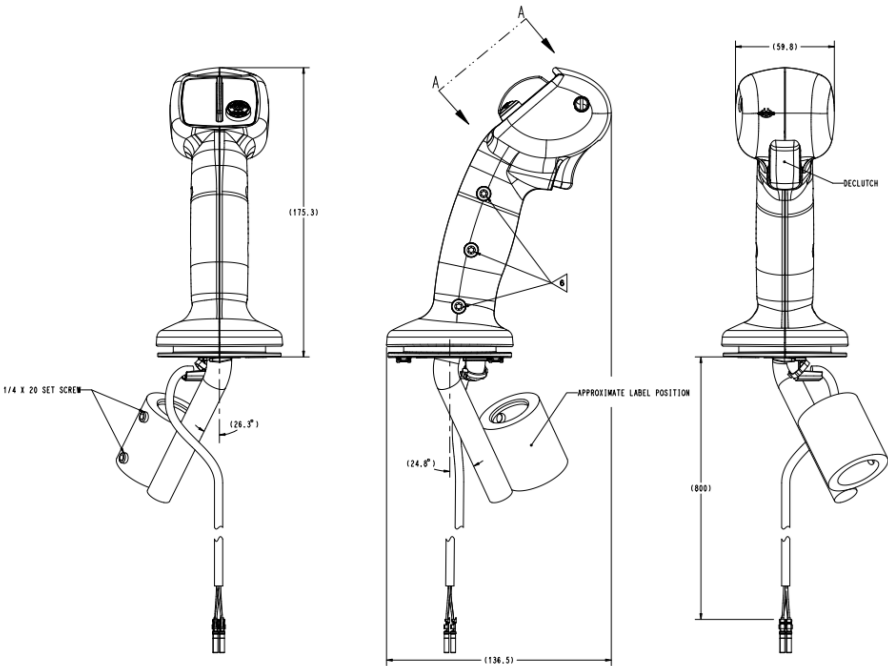
Características Gerais

- Comandos:
 - Bloqueio do diferencial
 - Desengate
- Temperatura de operação: -40°C a 85°C
- Temperatura de armazenamento: -55°C a 105°C
- Torque de instalação: 1,92 ± 0,19 N·m
- Grau de proteção IP: IP69K
- Tensão: 12 V
- Peso: 0,9 Kg

Dimensões GERAIS

- Comprimento do alcance do cabo: 800 mm
- Largura da cabeça/pomo do joystick: 59,8 mm
- Comprimento em estado de folga: 136,5 mm
- Altura do Joystick: 175,3 mm

2. Imagens da autopeça importada e/ou desenho esquemático:



3. Aplicação do item importado:

Próprio para utilização em máquinas rodoviárias autopropulsadas.

4. Função do item importado no produto fabricado pela empresa pleiteante do ex-tarifário:

Operar comandos para bloqueio do diferencial e do desengate do equipamento. Além de operar válvula dupla para carregamento e descarregamento da caçambar da carregadeira.